

# ☆ハッピー通信☆

医療法人ハッピー会

あきらデンタルクリニック

H28・9月号

(V o. 66)

携帯サイトはこちら



スマホ用アドレス : <http://www.yamagata-mouthpiece.com> HPからFBも見れますのでいいね！お願いします☆

## ☆院長の独り言☆

あきらデンタルクリニック・山形



こんにちは！医療法人ハッピー会 あきらデンタル・クリニック院長の隠明寺 亮（おんみょうじ あきら）です！

お盆休みも過ぎて、個人的には怠けた身体が「夏太り+むくみ」にてなかなか元に戻りません(^\_^;)未だ未だ残暑も続き、免疫力が落ちる季節～このような時期には、皆さんも病気に気を付けなければなりませんね。



さて、小峰 一雄 先生（ドックベストセメント療法を日本に普及させた先生 TBS 系列＝世界のスーパードクターとして紹介）からセミナーやFBで教えて頂いた内容です。当院に「アラ元気！」という唾液にて体の酸化、還元度を調べる機械があります。希望の患者様に測定して結果を見てみると、ほとんどの人が酸化という結果になります。また、共通項として、パラジウムなどの金属や樹脂が多く入っておられる方は、ほぼ同様の結果がでるようです…（なんとなく想像が付きましますね）実は、唾液のPH（ペーハー）を調べると、その人の体調や病気の危険度を予想することができるそうです。唾液に関しては、PH5台（酸化）であれば、様々な症状を有する方が多く、「うつ病」「ガン」「重篤な症状」などが多く認められるそうです。逆にPHが7前後であれば極めて健康状態は良好な方が多いそうです。

例えば、酸性食品を摂取すると、歯の表面が溶かされて着色が多く認められるようになるそうです。そのような人が、PHが低い場合には、健康上にも様々な影響が出ている可能性があります。↗

小峰先生は、悩める様々な患者様に実践されておられます。食事指導や重曹投与、高濃度ビタミン点滴などのアプローチでPHを上昇させ、症状が消える人もいらっしゃるそうです…凄いですね～私の目指している医療も「予防的な医学」を根底にしたものです。現在、そのあたりを勉強して、体系づけていかなければと考えております。スタッフにも是非協力して欲しいと願っております！！

## ☆ハッピーインフォメーション☆

◆8月21日（日）に八重洲ホールにて開催された JusuOne 主催の「ポリリンプラチナホワイトニングセミナー」に参加してきました。一般的なポリリン酸は、長さ（長鎖）がバラバラで有効性が低いのですが、その中から長鎖、中鎖、小鎖と分割抽出することにより絶大な効果が得られるとのこと。歯周病やむし歯予防にも効果が期待でき、ホワイトニングもその一部としてこれまでのものとは違う形で発展していきそうです。（詳しくはブログに記載しておりますので、ご覧下さい！）あきらデンタル・クリニックでも上記システムを積極的に取り入れていけるように勉強して参ります。

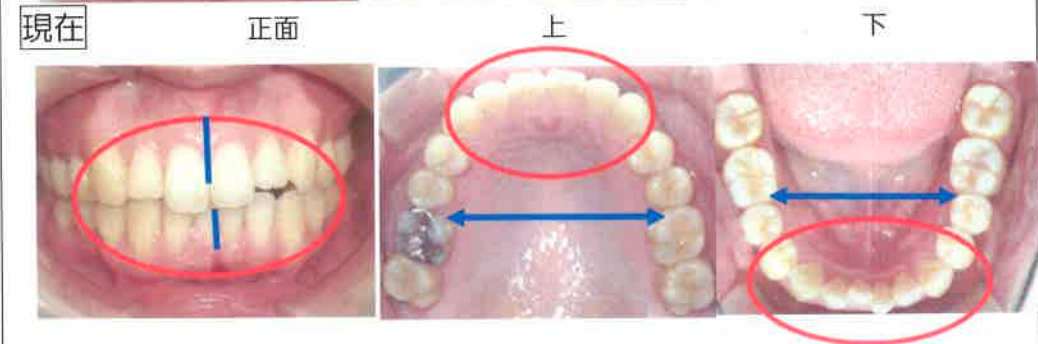
◇8月28日（日）2週連続の八重洲ホールでした… 主催は同様の JustOne で「ドラッガー式歯科医院開業セミナー」を受講してきました。私が開業した平成10年時代とは大きく開業の形態や集客方法等も変わりました。この20年の間に、目まぐるしく歯科界および世の中も変化してきております。受講生は私だけで、講師の西尾さんをはじめ3名の方にマンツーマンでレクチャーを受けることができました！当院もより良質な医療を提供するために改築もしくは改装などを考えております。少しずつ準備と勉強を進めて参ります(\*^^)v

		SEPTEMBER 2016						
		日	月	火	水	木	金	土
☆診療日☆	9							
	10							休
	11							休
	12							休
	13							休
	14							
	15							
	16							
	17							
	18							
	19	休						
	20		休					
	21			休				
	22				休			
	23							
	24							
	25							
	26							
	27							
	28							
	29							
	30							

# ★ハッピースマイル 症例 No8★

SH 療法＝狭窄歯列拡大療法により治療を行っている27歳の患者様です。

◆SH 療法の目的は、個人に適した正常な口腔環境をつくること  
全身の健康状態の改善・維持 QOL の向上を行っていくことです！



スタートより4ヶ月経過  
(上下顎狭窄が少しずつ拡大されてきて、ひろがっているのがわかります。)

※症例は患者様、親御様の御協力の基、掲載させていただいております。

## ◆◇おすすめのお店◇◇

みはらしの丘にあるシェミオ2号店では、ケーキの他に焼きたてのパンも楽しめます☆☆ サクサクでもちもちの塩パンはとっても美味しくおすすめ(\*^^)v イートインスペースもあるので、カフェ感覚でのんびりできます(\*。\*)



住所: 山形市みはらしの丘2-5-1 画像:HPより 深瀬



## ディープ・キュア光重合器

特殊な光を当て、詰め物等の薬を固める機械。

今までは1台しかなく困ることも  
ありましたが これからはスムーズに  
治療をすすめることができます。

この機械は次世代のLEDライトを  
使用しています。

先生、ご購入ありがとうございます。

近岡

